

TP. Hồ Chí Minh, ngày 08 tháng 09 năm 2021

Dự báo nguồn nước và xây dựng kế hoạch sử dụng nước,
 phục vụ chỉ đạo điều hành cấp nước cho sản xuất nông nghiệp
 mùa lũ vùng ĐBSCL năm 2021

BẢN TIN ĐỘT XUẤT
NHẬN ĐỊNH MƯA LŨ TRÊN LƯU VỰC SÔNG MÊ CÔNG VÀ
VÙNG ĐBSCL DO ẢNH HƯỞNG CỦA CƠN BÃO CONSON
(BẢN TIN SỐ 05)

I. THÔNG TIN VỀ CƠN BÃO CONSON

Theo tin Báo gần biển Đông (Cơn bão Conson) phát lúc 8 giờ 00 phút ngày 08/9/2021 của Trung tâm Dự báo Khí tượng Thủy văn Trung ương cho thấy:

- **Hồi 07 giờ ngày 08/9**, vị trí tâm bão ở khoảng 13,6 độ Vĩ Bắc; 121,7 độ Kinh Đông, trên khu vực miền trung Phi-líp-pin. Sức gió mạnh nhất vùng gần tâm bão mạnh cấp 9 (75-90km/giờ), **giật cấp 11**.

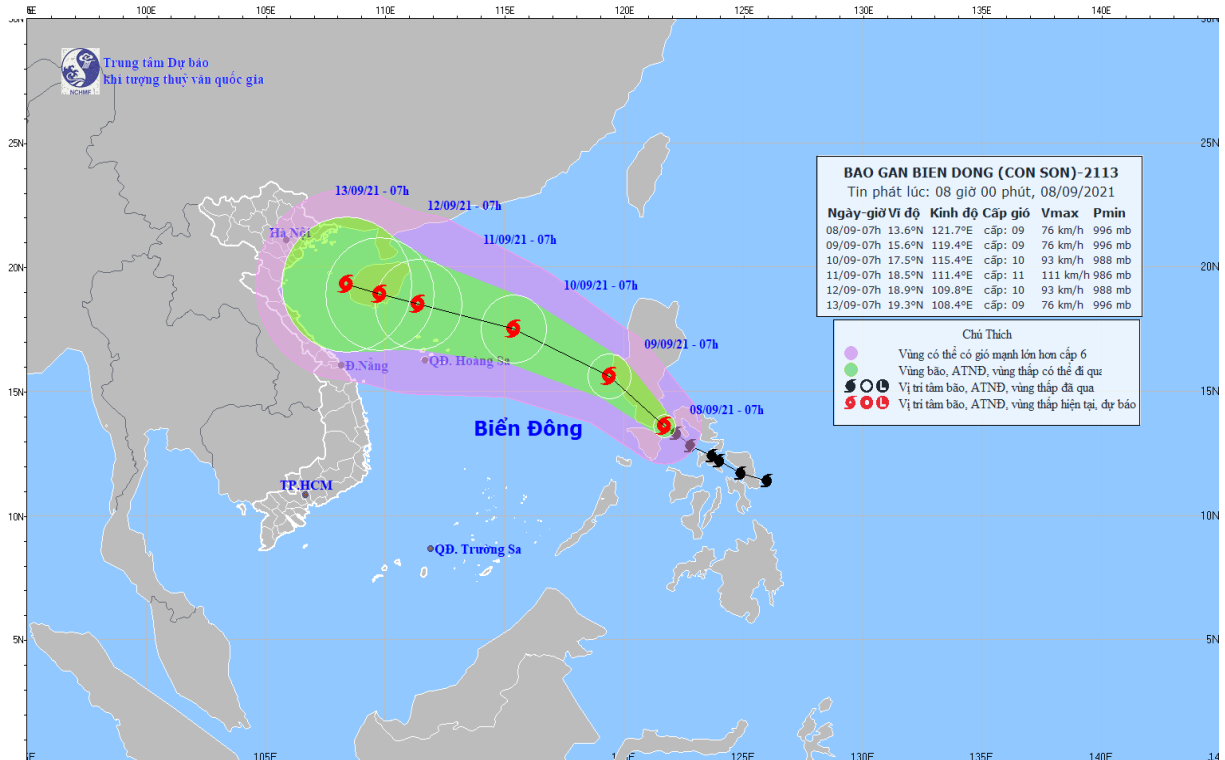
- **Dự báo trong 24 giờ tới**, bão di chuyển theo hướng Tây Bắc, mỗi giờ đi được 10-15km, đi vào Biển Đông. Đến 07 giờ ngày 09/9, vị trí tâm bão ở khoảng 15,6 độ Vĩ Bắc; 119,4 độ Kinh Đông, cách quần đảo Hoàng Sa khoảng 790km về phía Đông Đông Nam. Sức gió mạnh nhất vùng gần tâm bão mạnh cấp 9 (75-90km/giờ), **giật cấp 11**.

- **Trong 24 đến 48 giờ tiếp theo**, bão di chuyển theo hướng Tây Bắc, mỗi giờ đi được 15-20km và có khả năng mạnh thêm. Đến 07 giờ ngày 10/9, vị trí tâm bão ở khoảng 17,5 độ Vĩ Bắc; 115,4 độ Kinh Đông, cách quần đảo Hoàng Sa khoảng 370km về phía Đông Đông Bắc. Sức gió mạnh nhất vùng gần tâm bão mạnh cấp 9-10 (75-100km/giờ), **giật cấp 12**.

Do ảnh hưởng của bão, từ sáng sớm ngày 09/9, ở vùng biển phía Đông khu vực Bắc Biển Đông có gió mạnh dần lên cấp 8, sau tăng lên cấp 9-10, giật cấp 12; sóng biển cao từ 3,0-5,0m; biển động rất mạnh. **Cảnh báo cấp độ rủi ro thiên tai trên vùng biển phía Đông khu vực Bắc Biển đông: cấp 3**.

- **Trong 48 đến 72 giờ tiếp theo**, bão di chuyển theo hướng Tây Tây Bắc, mỗi giờ đi được 15-20km và mạnh thêm. Đến 07 giờ ngày 11/9, vị trí tâm bão ở khoảng 18,5 độ Vĩ Bắc; 111,4 độ Kinh Đông, cách quần đảo Hoàng Sa khoảng 220km về phía Bắc Tây Bắc. Sức gió mạnh nhất vùng gần tâm bão mạnh cấp 11 (100-120km/giờ), **giật cấp 13**.

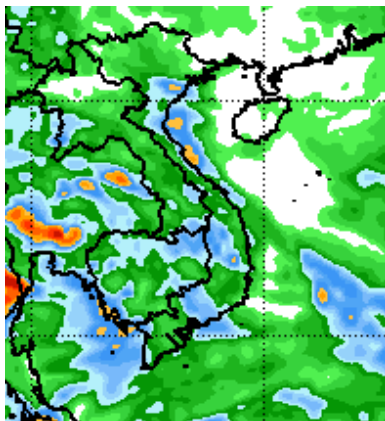
- Trong 72 đến 120 giờ tiếp theo, bão di chuyển theo hướng Tây Tây Bắc, mỗi giờ đi được khoảng 5-10km.



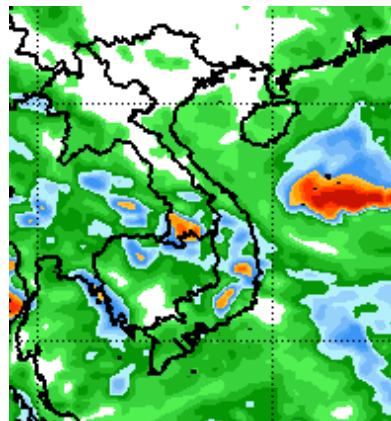
Hình 1. Đường đi của cơn bão Conson trên biển Đông

II. DỰ BÁO MƯA TRÊN LƯU VỰC SÔNG MÊ CÔNG CÁC NGÀY TỚI

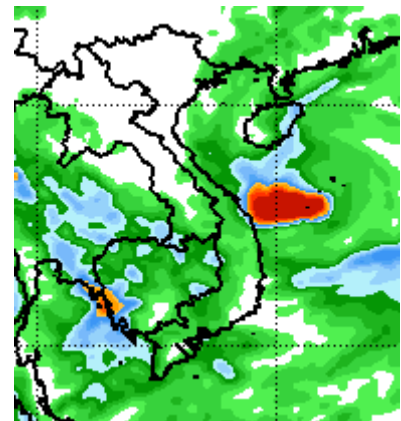
Theo kết quả dự báo của Trung tâm Đại dương và Khí quyển Quốc gia Hoa Kỳ (NOAA): Lượng mưa ngày dự báo trên khu vực hạ lưu sông Mê Công trong 6 ngày tới có nhiều biến động do ảnh hưởng của cơn bão Conson. Lượng mưa cao nhất tập trung ở khu vực Hạ Lào vào ngày 13/9 phổ biến ở mức từ 40 – 60 mm, và trên 60 mm, lượng mưa sau đó giảm mạnh xuống ở mức dưới 20 mm. Các ngày khác và các khu vực khác lượng mưa phổ biến từ 5 – 15 mm, và nhiều nơi không mưa. [Xem Hình 2].



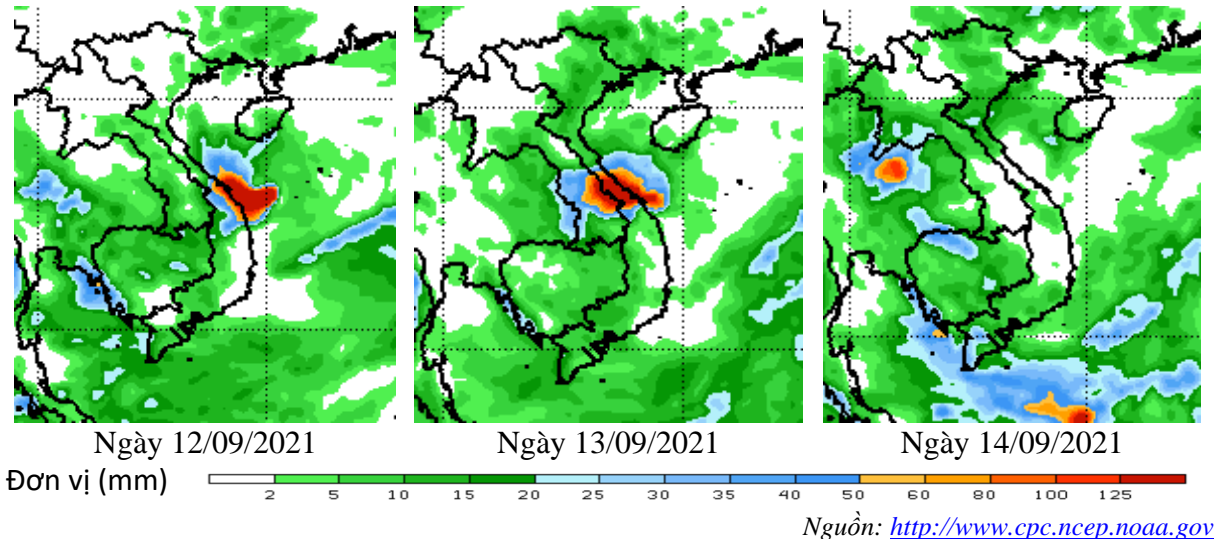
Ngày 09/09/2021



Ngày 10/09/2021



Ngày 11/09/2021



Hình 2. Dự báo mưa từ ngày 09/9 đến 14/9/2021 trên lưu vực hạ lưu sông Mê Công

Bảng 1. Mưa dự báo tuần tới tại một số trạm có giá trị lớn trên lưu vực

TT	Trạm mưa	Khu vực	07/09	08/09	09/09	10/09	11/09	12/09	13/09	Mưa LT tuần (mm)
1	Xiengkhouang	Lào	1,88	14,19	20,42	29,32	41,53	5,22	74,24	186,81
2	Srey Snam	Campuchia	17,47	8,02	8,69	28,70	29,00	6,34	39,61	137,83
3	Vientiane	Lào	5,06	16,09	23,61	13,05	22,74	2,51	40,24	123,30
4	Seam Pang	Thái Lan	2,63	18,23	12,43	34,08	22,52	13,37	18,92	122,19
5	Savannakhet	Lào	2,16	22,41	13,78	27,65	8,74	9,58	27,48	111,80
6	Sekong	Lào	2,16	22,41	13,78	27,65	8,74	9,58	27,48	111,80
7	Xieng Ngeun	Lào	13,24	3,58	11,17	20,70	18,68	6,16	30,61	104,14
8	PAK THONG CHAI	Lào	2,51	22,33	13,57	7,21	9,94	6,32	39,57	101,44
9	Stung Treng	Campuchia	10,21	9,23	12,76	19,42	6,35	21,85	14,31	94,13
10	Tuk Phos	Campuchia	11,49	8,55	9,94	22,24	10,95	9,43	19,16	91,77
11	Sisophon	Campuchia	9,69	13,46	6,06	10,25	18,77	6,84	19,31	84,39
12	Khongsedone	Campuchia	11,08	0,02	0,00	2,25	12,04	11,38	40,82	77,59
13	Muong Nong	Lào	11,08	0,02	0,00	2,25	12,04	11,38	40,82	77,59
14	Vangvieng	Lào	9,88	1,49	6,77	9,62	27,60	0,28	9,88	76,06

Nguồn: <http://www.cpc.ncep.noaa.gov>

III. DIỄN BIẾN NGUỒN NƯỚC VÙNG ĐBSCL

Hiện nay đang thời kỳ nửa đầu mùa mưa lũ. Mực nước trên dòng chính sông Mê Công đang ở mức thấp và có xu thế tăng trong tuần qua. Đến ngày 08/9 mực nước lúc 7 giờ đo được tại Kratie là 14,25 m. So với cùng kỳ: thấp hơn TBNN (61–2020) 4,75 m; cao hơn năm 2020 1,72 m; thấp hơn năm 2019 8,47 m; thấp hơn năm 2015 2,95 m; nhưng vẫn còn thấp hơn nhiều các năm 2000, 2011.

Mực nước trên vùng ĐBSCL cũng đang ở mức thấp, trong tuần qua tăng và biến đổi mạnh theo xu thế triều. Đến ngày 07/9 mực nước lớn nhất tại Tân Châu đạt 1,91 m. So với cùng kỳ: thấp hơn TBNN (96–2020) 1,37 m; cao hơn năm 2020 0,15 m; thấp hơn năm 2019 0,88 m; thấp hơn năm 2015 0,14 m; và thấp hơn nhiều

các năm 2000, và năm 2011. Mức nước tại Châu Đốc đạt 1,94 m. So với cùng kỳ: thấp hơn TBNN (96-2020) 0,93 m; cao hơn năm 2020 0,1 m; thấp hơn năm 2019 0,21 m; cao hơn năm 2015 0,27 m; và thấp hơn nhiều các năm 2000, và năm 2011. Dự báo đến ngày 12/9/2021 mức nước tại Tân Châu đạt 1,98 m, tại Châu Đốc đạt 1,95 m.

Mưa do ảnh hưởng của cơn bão Conson xảy ra trên lưu vực ở mức trung bình, phạm vi mưa và thời gian mưa không lớn. Mặt khác trong tuần qua, và dự báo tuần tới mưa do ảnh hưởng của gió mùa Tây Nam trên lưu vực ở mức không cao. Vì vậy, nhận định nguồn nước trên dòng chính sông Mê Công trong thời gian tới tuy có tăng, nhưng tăng không nhiều. Nguồn nước về đầu nguồn sông Cửu Long tăng nhẹ trong thời gian tới và chịu ảnh hưởng mạnh bởi thủy triều.

Tuy mức nước trên dòng chính sông Mê Công, và ĐBSCL đang ở mức thấp, nhưng nhận định từ nay đến cuối mùa lũ sẽ xuất hiện nhiều trận bão và ATNĐ có nguy cơ tác động trực tiếp gây mưa lớn trên lưu vực hạ lưu sông Mê Công. Vì vậy, kiến nghị các địa phương phải theo dõi chặt chẽ các thông tin dự báo từ các tổ chức như MRC, Trung tâm Dự báo Khí tượng Thủy văn Trung ương, Đài Khí tượng Thủy văn tỉnh, dự báo nguồn nước vùng ĐBSCL của Viện Quy hoạch Thủy lợi Miền Nam... để xây dựng kế hoạch ứng phó nhanh chóng và kịp thời.

VIỆN TRƯỞNG

Nơi nhận:

- Bộ trưởng Lê Minh Hoan;
- Thứ trưởng Nguyễn Hoàng Hiệp;
- Tổng cục Thủy lợi;
- Tổng cục PCTT;
- Sở NN&PTNT 13 tỉnh vùng ĐBSCL;
- Ban lãnh đạo Viện QHTLMN;
- Website: www.siwrp.org.vn;
- Lưu P. KHCN&HTQT.