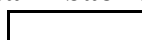


BẢN TIN DỰ BÁO DÒNG CHẢY ĐẾN HỒ DẦU TIẾNG - MỨC NƯỚC HẠ

Từ ngày: 1/8/2021 đến 5/8/2021

Khu vực /Sông	Trạm /Vị trí (*)	BĐ I	BĐ II	BĐ III	Cảnh báo	Thực đo			Dự báo					Xu thế
						29/07	30/07	31/07	01/08	02/08	03/08	04/08	05/08	
Hồ Dầu Tiếng	Hồ Dầu Tiếng	22	23	24,4		19	19,02	19,02	19,09	19,17	19,25	19,34	19,43	↑
S. Sài Gòn	Dầu Tiếng	2,00	2,50	3,00		0,81	0,79	0,77	0,75	0,73	0,72	0,71	0,69	↓
S. Sài Gòn	Thủ Dầu Một	1,40	1,50	1,60		1,13	1,09	1,05	1,01	0,97	0,92	0,87	0,82	↓
S. VCD	Gò Dầu Hạ	1,00	1,20	1,40		0,36	0,39	0,37	0,35	0,33	0,31	0,29	0,27	↓
S. VCD	Bến Lức	1,30	1,40	1,50		0,87	0,83	0,79	0,75	0,71	0,67	0,63	0,61	↓

Thang cảnh báo rủi ro thiên tai



Dưới BĐ I;



Cấp 1 (BĐ I - BĐ II);



Cấp 2 (BĐ II - BĐ III);



Cấp 3 (BĐ III - BĐ III+0.5m);



Cấp 4 (> BĐ III+0.5m).

↑ : Mức nước có xu thế tăng

↓ : Mức nước có xu thế giảm

- : không có số liệu

(*) Vị trí các trạm xem phụ lục bản đồ vị trí đính kèm

Nhận định tình hình dòng chảy trong thời gian tới:

- Dòng chảy đến hồ Dầu Tiếng tăng trong tuần tiếp theo, mực nước hồ dự báo đạt 19,43 m (tương đương W: 728,86 triệu m³) ngày 05/8 chưa xem xét tới tiết, thấp hơn 4,97 m so với MNDBT;
- Khu vực hạ lưu Sài Gòn ảnh hưởng triều, và mực nước có xu thế giảm trong tuần tới.

Nơi nhận:

- Lãnh đạo Bộ NN&PTNT;
- Lãnh đạo Tổng cục Thủy lợi;
- Lãnh đạo các sở NN&PTNT vùng dự án;
- Công ty TNHH MTV KTTL Dầu Tiếng - Phước Hòa;
- Ban lãnh đạo Viện QHTLMN;
- Website: www.siwrp.org.vn;
- Lưu TT TV & XDTL.

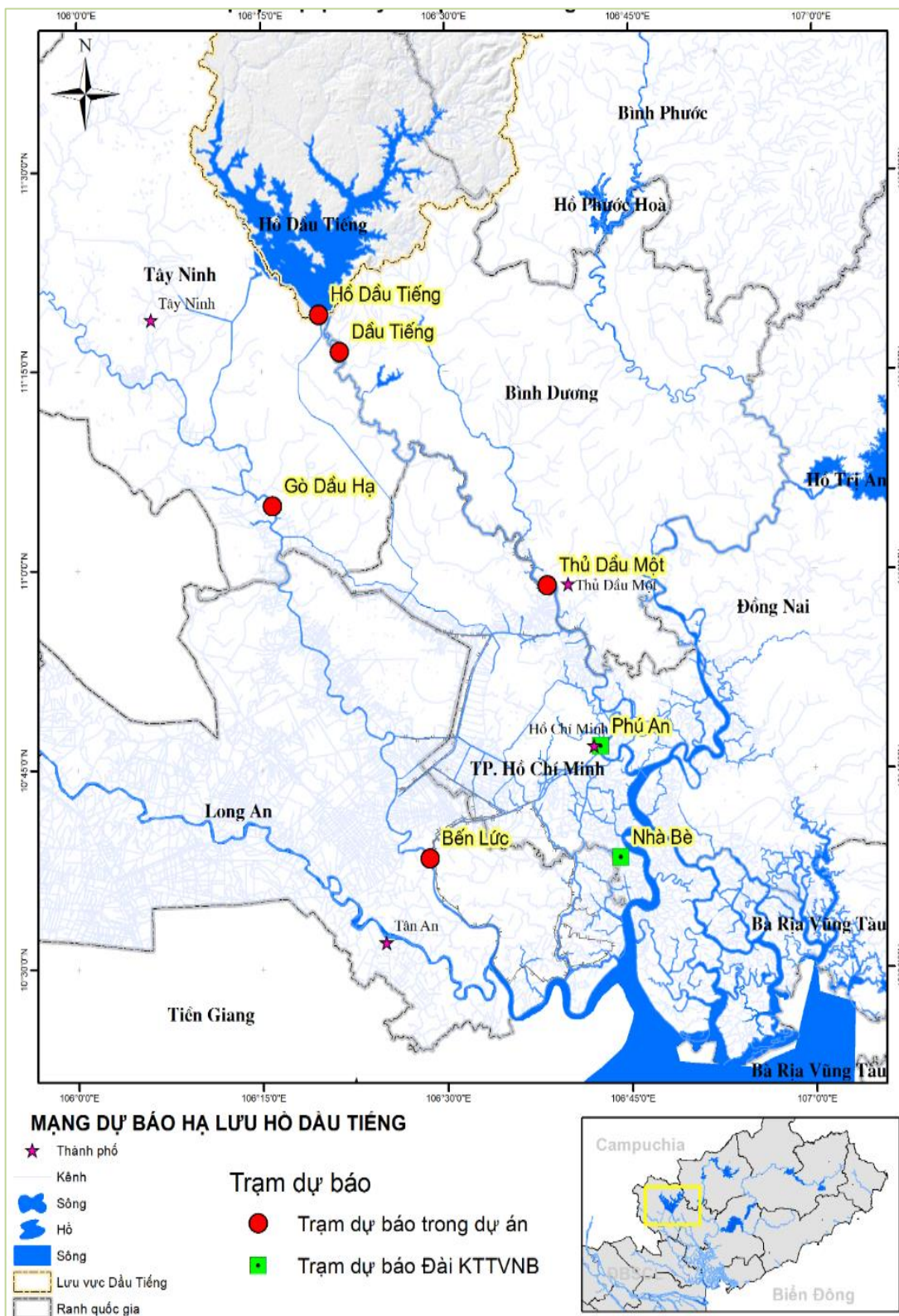
VIỆN TRƯỞNG

Thông tin liên hệ chi tiết:

- Chủ nhiệm dự án: Nguyễn Trung Nam. Điện thoại: 0974 478 305.

BẢN TIN DỰ BÁO DÒNG CHẢY ĐẾN HỒ DẦU TIẾNG - MỰC NƯỚC HẠ DU

BẢN ĐỒ VỊ TRÍ CÁC ĐIỂM DỰ BÁO



Ạ DU

êm.

điều