

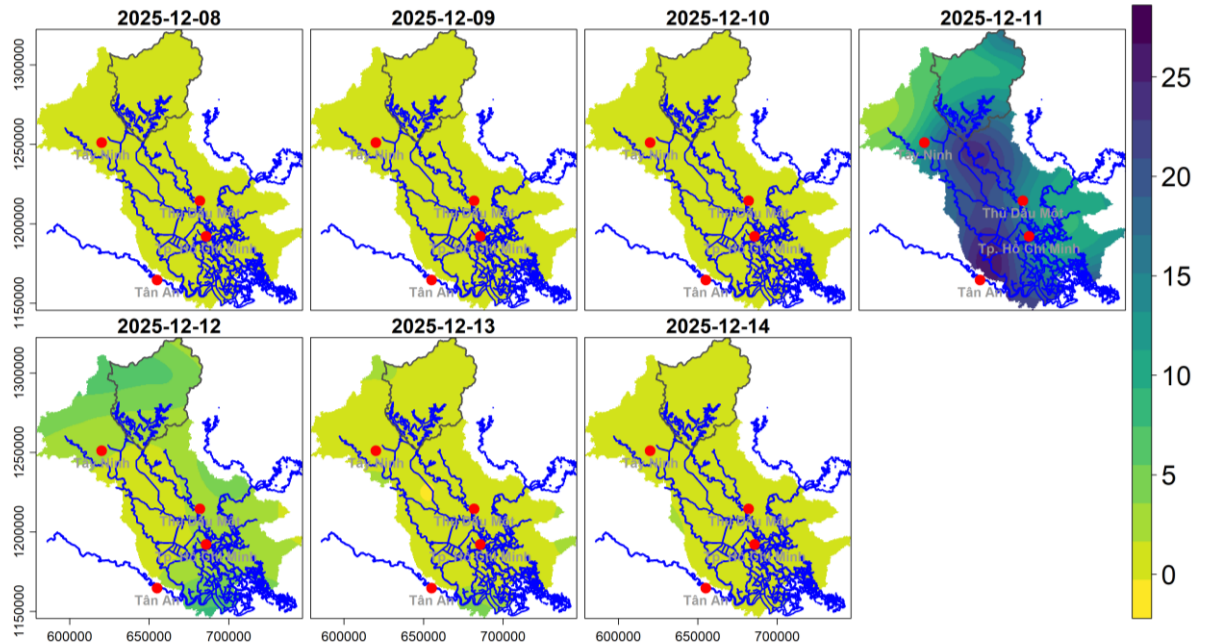
DỰ BÁO LŨ HỒ DẦU TIẾNG - Viện Quy hoạch Thủy lợi Miền Nam DỰ BÁO MƯA & DÒNG CHẢY VỀ HỒ DẦU TIẾNG TỪ NGÀY 08/12-14/12

- Theo bản tin dự báo khí hậu thời hạn tháng KH1T-34/12h00/DBQG-DBKH của Cục Khí tượng thủy văn Trung tâm Dự báo Khí tượng thủy văn Quốc gia dự báo tháng 12 các tỉnh Nam Bộ có TLM phổ biến từ 40-80mm. Trong tháng 12/2025, trên khu vực Biển Đông có khả năng xuất hiện từ 01-02 cơn bão/ATNĐ (TBNN: Trên Biển Đông là 1,0 cơn, đổ bộ vào đất liền Việt Nam là 0,2 cơn).

- Bản tin áp thấp nhiệt đới gần Biển Đông của Trung tâm Dự báo Khí tượng Thủy văn Quốc gia ngày 08/12/2025.

1. Về mực nước hồ hiện tại (ngày **08/12**) là + **23,75** m thấp hơn 0,02 m so với mực nước hồ năm 2024 (+ 23,77 m) và thấp hơn **0,65** m so với mực nước cao nhất trước lũ (+ **24,4** m) từ ngày 16/10-31/11 hằng năm theo quy định trong QTVH liên hồ.
2. Về dung tích hồ hiện tại (ngày **08/12**) là **1.436,5** triệu m³ chiếm **90,87** % tổng dung tích toàn bộ (1.580,8 triệu m³), lớn hơn 11,66 triệu m³ so với TBNN (1.452,06 triệu m³) và nhỏ hơn **4,12** triệu m³ so với năm 2024 (1.440,62 triệu m³) cùng thời kỳ. Dung tích trống còn lại tính đến ngày 08/12 là **144,3** triệu m³ so với dung tích toàn bộ (1580,8 triệu m³).
3. Dự báo mưa trên lưu vực hồ Dầu Tiếng từ ngày 08/12-14/12, dự báo hầu hết không có mưa, ngoại trừ ngày 11/12 mưa dự báo biến đổi trung bình từ **5-25** mm.
4. Dự báo dòng chảy về hồ từ ngày 08/12-14/12/2025 biến đổi từ 85 – 170 m³/s, cao nhất vào ngày 12/12. Tổng lượng dòng chảy về hồ dự báo khoảng 65,62 triệu m³, trung bình 9,37 triệu m³/ngày.

Mưa dự báo 7 ngày tiếp theo khu vực dự án (mm)



5. **Khuyến nghị:** Khuyến nghị Công ty TNHH MTV Khai thác thủy lợi Miền Nam, các địa phương hạ lưu hồ Dầu Tiếng cần tiếp tục theo dõi các bản tin dự báo của Trung tâm dự báo Khí tượng Thủy văn Quốc gia, Viện Quy hoạch Thủy lợi Miền Nam để cập nhật tình hình khí tượng và thủy văn, các bản tin dự báo nhằm đảm bảo cập nhật thông tin để có những biện pháp ứng phó kịp thời trong điều kiện thời tiết xấu.