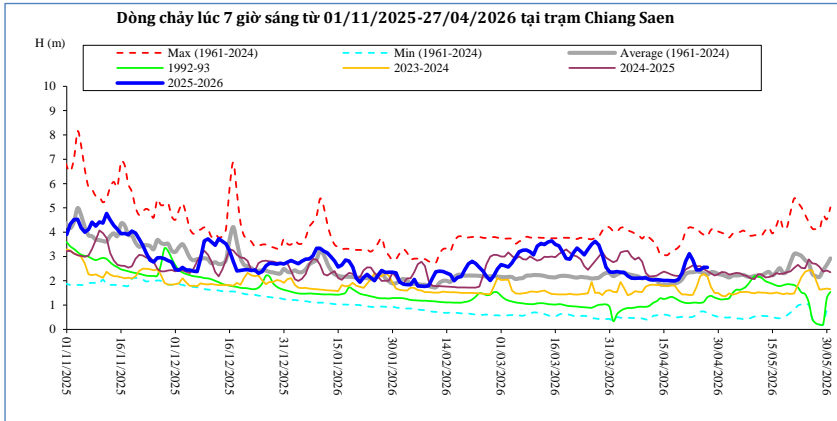


DIỄN BIẾN DÒNG CHẢY TẠI MỘT SỐ CÁC TRẠM TRÊN DÒNG CHÍNH SÔNG MÊ CÔNG

Dòng chảy lúc 7 giờ sáng từ 01/11/2025-27/04/2026

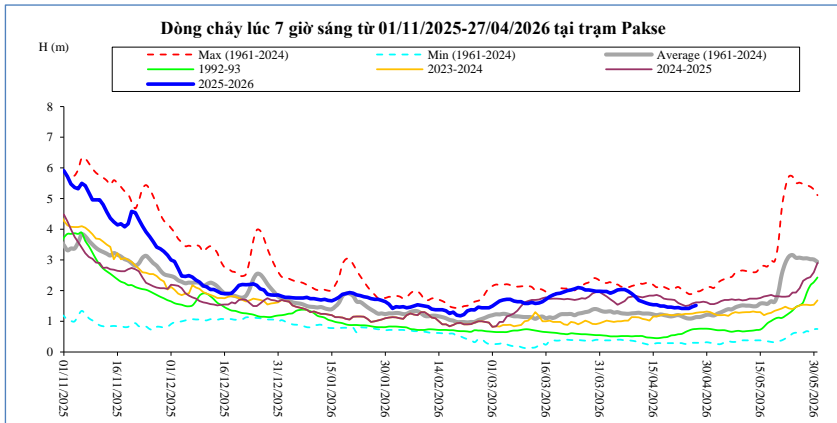
27/04/2026

Chiang Saen MSL: +357,11 m Khu vực Thái Lan (Thượng lưu lưu vực HL sông Mê Công)



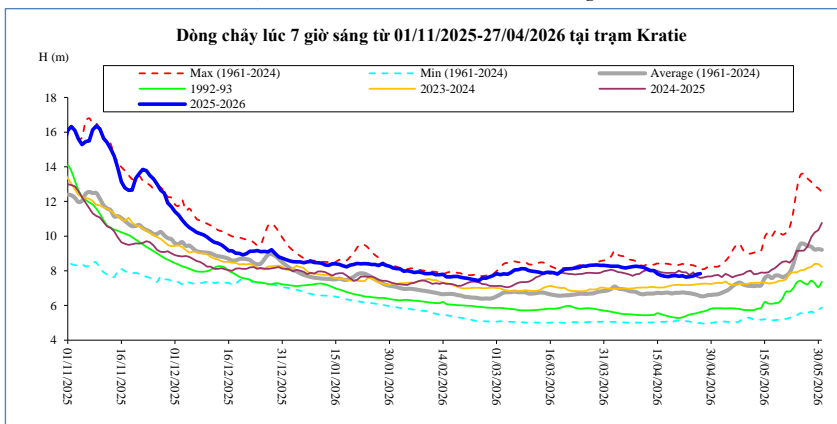
T. gian	H(m)	Q(m ³ /s)	W(tỷ m ³)
13/04/26	2,05	1.109	18,22
14/04/26	2,03	1.094	18,31
15/04/26	2,01	1.079	18,41
16/04/26	2,01	1.079	18,50
17/04/26	2,00	1.072	18,59
18/04/26	1,99	1.064	18,68
19/04/26	2,06	1.116	18,78
20/04/26	2,31	1.295	18,89
21/04/26	2,80	1.657	19,04
22/04/26	3,11	1.917	19,20
23/04/26	2,85	1.697	19,35
24/04/26	2,45	1.395	19,47
25/04/26	2,45	1.395	19,59
26/04/26	2,56	1.474	19,72
27/04/26	2,55	1.467	19,84

Pakse MSL: +86,49 m Khu vực hạ Lào (Trung lưu lưu vực HL sông Mê Công)

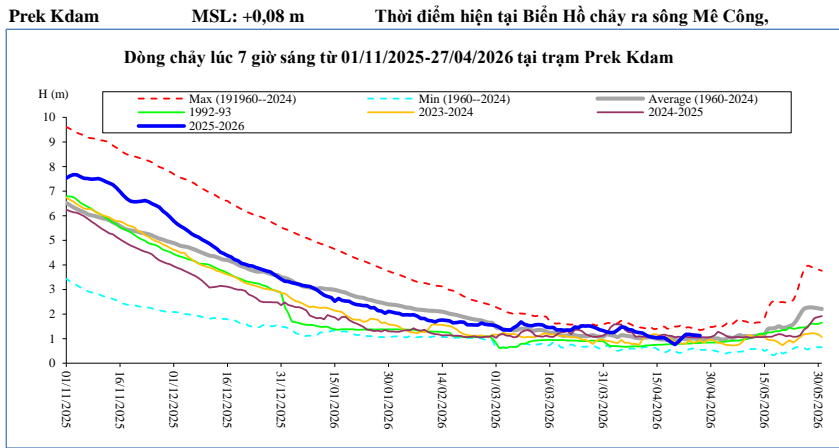


T. gian	H(m)	Q(m ³ /s)	W(tỷ m ³)
13/04/26	1,60	3.401	44,10
14/04/26	1,56	3.325	44,39
15/04/26	1,54	3.288	44,67
16/04/26	1,54	3.288	44,96
17/04/26	1,50	3.213	45,23
18/04/26	1,50	3.213	45,51
19/04/26	1,46	3.139	45,78
20/04/26	1,46	3.139	46,05
21/04/26	1,44	3.102	46,32
22/04/26	1,45	3.120	46,59
23/04/26	1,42	3.065	46,86
24/04/26	1,42	3.065	47,12
25/04/26	1,42	3.065	47,39
26/04/26	1,48	3.176	47,66
27/04/26	1,52	3.251	47,94

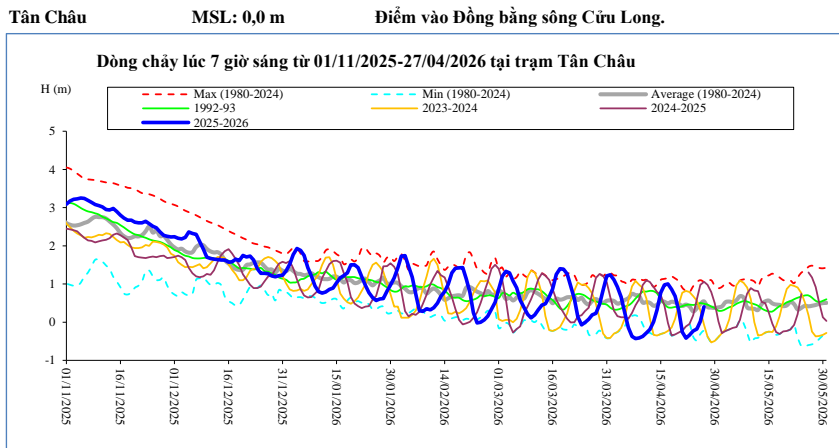
Kratié MSL: -1,08 m Điểm vào châu thổ Mê Công.



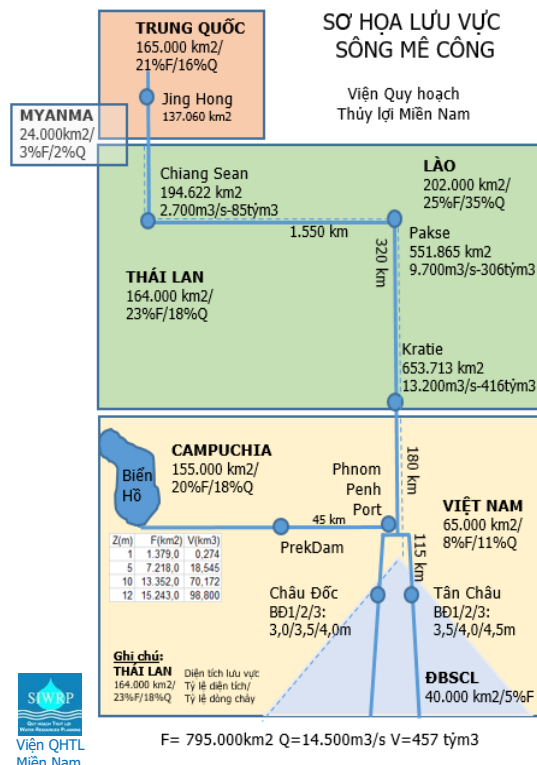
T. gian	H(m)	Q(m ³ /s)	W(tỷ m ³)
13/04/26	8,01	4.231	57,97
14/04/26	8,01	4.231	58,33
15/04/26	7,82	3.937	58,67
16/04/26	7,74	3.815	59,00
17/04/26	7,69	3.740	59,33
18/04/26	7,66	3.695	59,65
19/04/26	7,71	3.770	59,97
20/04/26	7,73	3.800	60,30
21/04/26	7,69	3.740	60,62
22/04/26	7,71	3.770	60,95
23/04/26	7,64	3.665	61,27
24/04/26	7,66	3.695	61,58
25/04/26	7,70	3.755	61,91
26/04/26	7,80	3.907	62,25
27/04/26	7,84	3.968	62,59



T. gian	H(m)	Htb(m)	Biển Hồ V (tỷ m ³)
13/04/26	1,08	1,06	1,47
14/04/26	1,06	1,02	1,44
15/04/26	1,03	0,99	1,42
16/04/26	1,03	0,97	1,47
17/04/26	1,04	0,96	1,33
18/04/26	0,94	0,95	1,29
19/04/26	0,85	1,04	1,27
20/04/26	0,76	0,99	1,27
21/04/26	0,88	0,96	1,11
22/04/26	1,03	1,00	1,11
23/04/26	1,17	0,98	1,13
24/04/26	1,17	1,02	1,13
25/04/26	1,15	1,01	1,15
26/04/26	1,14	1,00	1,15
27/04/26	1,12	0,95	1,15



T. gian	H(m)	Htb(m)
13/04/26	0,01	0,43
14/04/26	0,32	0,46
15/04/26	0,77	0,55
16/04/26	0,98	0,54
17/04/26	1,00	0,49
18/04/26	0,86	0,54
19/04/26	0,68	0,52
20/04/26	0,30	0,48
21/04/26	-0,26	0,43
22/04/26	-0,42	0,46
23/04/26	-0,34	0,41
24/04/26	-0,23	0,28
25/04/26	-0,18	0,36
26/04/26	0,02	0,48
27/04/26	0,40	0,55



Nhận xét

Giá trị thực đo lúc 7 giờ sáng ngày:

Năm	2015-2016	2019-2020	2024-2025	2025-2026	TBNN
- H Kratie (m)	7,34	6,78	7,59	7,84	6,55
- So với các năm	0,50	1,06	0,25		1,29
- W Kratie (tỷ m ³)	39,40	34,09	48,96	62,59	42,07
- So với các năm	158,9%	183,6%	127,8%		148,8%
- H Biển Hồ (m)	1,11	1,12	1,38	1,48	1,48
- So với các năm	0,37	0,36	0,10		0,00
- V Biển Hồ (tỷ m ³)	0,44	0,45	0,94	1,15	1,15
- So với các năm	264,2%	254,7%	123,0%		100,0%
- H Tân Châu (m)	0,00	1,67	1,18	1,56	1,74
- So với các năm	1,56	-0,11	0,38		-0,18

Giá trị dự báo đến ngày

Ngày	28/04/26	29/04/26	30/04/26	01/05/26	02/05/26	03/05/26
- H Kratie (m)	7,89	7,91	7,93	7,95	7,96	7,95
- W Kratie (tỷ m ³)	62,94	63,29	63,65	64,00	64,36	64,72
- H Biển Hồ (m)	1,48	1,49	1,50	1,51	1,52	1,53
- V Biển Hồ (tỷ m ³)	1,15	1,18	1,20	1,22	1,24	1,27
- H Tân Châu (m)	0,69	0,90	0,93	0,85	0,70	0,45
- H Châu Đốc (m)	0,72	0,93	0,96	0,88	0,73	0,48

Ghi chú:
 H(m): Mức nước quan trắc lúc 7h tại các trạm (Nguồn MRC);
 H_{tb}(m): Mức nước 7h trung bình chuỗi 1980-2024 đối với trạm Tân Châu, và chuỗi 1960-2024 đối với trạm Prek Kdam (Nguồn MRC);
 Q (m³/s): Lưu lượng lúc 7 giờ sáng tại trạm quan trắc;
 W (tỷ m³): Tổng lượng tại các trạm từ 01/12/2025 đến nay;
 H Kratie, Tân Châu, Châu Đốc: Mức nước lúc 7h tại thời điểm đang xét (Nguồn MRC);
 W Kratie: Tổng lượng tại Kratie từ 01/12 đến thời điểm đang xét;
 H, V Biển Hồ: Mức nước Max và dung tích Biển Hồ tại thời điểm đang xét;
 Average: Trung bình nhiều năm; Max, Min: Mức nước lớn nhất, nhỏ nhất nhiều năm;
 So với các năm: So sánh số liệu 2025-2026 và các năm cùng thời kỳ