

Tp. Hồ Chí Minh, ngày 11 tháng 05 năm 2016

BÁO CÁO ĐỊNH KỲ
KHẢO SÁT THỦY VĂN XÂM NHẬP MẶN TRÊN CÁC SÔNG RẠCH TP.HCM
THUỘC TUẦN ĐẦU THÁNG 05 NĂM 2016

I. TÌNH HÌNH XÂM NHẬP MẶN (XNM-S‰):

Bảng kết quả số liệu quan trắc tuần đầu tháng 5 năm 2016

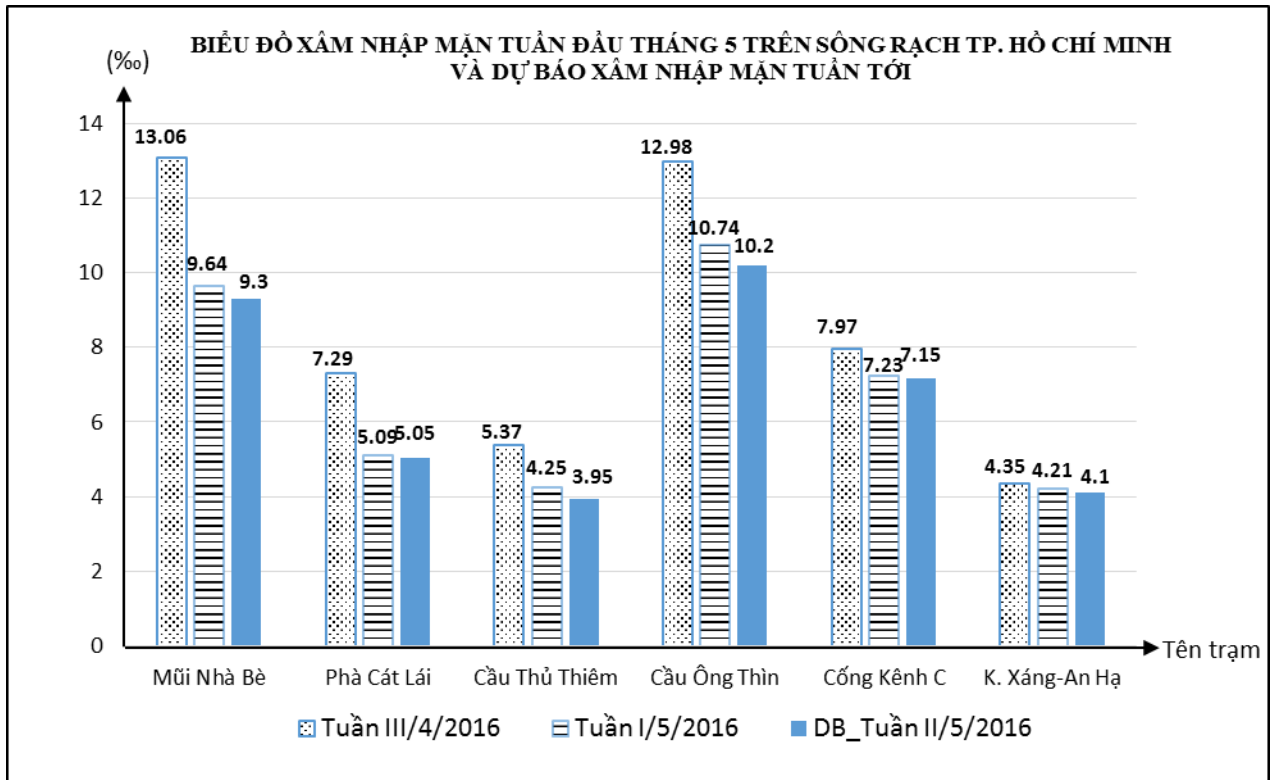
Số liệu đặc trưng từ ngày 1 đến 10 tháng 5 năm 2016						So sánh số liệu độ mặn các kỳ		
Vị trí	Đặc trung	Độ mặn (%)	Độ chua pH	Độ dẫn điện Ec (S/m)	Độ đục (mg/l)	Tuần III/4/2016	Tuần I/5/2015	Tuần I/5/TBNN
Mũi Nhà Bè	BQ	7,43	6,74	1,35	146,3	9,76	1,40	4,98
	Max	9,64	7,19	1,72	393,0	13,06	2,17	12,20
	Min	4,98	4,31	0,90	24,4	6,97	0,98	0,53
Phà Cát Lái	BQ	4,09	6,54	0,75	78,8	6,02	0,57	2,83
	Max	5,09	6,71	0,92	206,0	7,29	0,85	6,90
	Min	2,98	6,21	0,56	10,6	4,98	0,22	0,30
Cầu Thủ Thiêm	BQ	3,95	6,68	0,68	65,3	4,45	0,79	1,82
	Max	4,25	6,79	0,72	119,0	5,37	0,87	5,90
	Min	3,72	6,46	0,62	28,0	3,98	0,71	0,30
Cầu Ông Thìn	BQ	9,72	6,82	1,70	115,6	10,54	3,27	6,00
	Max	10,74	7,02	1,84	248,0	12,98	3,93	11,90
	Min	7,54	6,42	1,32	26,4	7,15	2,51	1,20
Cống Kênh C	BQ	6,86	7,10	0,75	74,2	6,99	2,58	1,79
	Max	7,23	7,36	0,92	134,0	7,97	2,66	6,00
	Min	6,05	6,77	0,56	22,8	5,25	2,42	0,24
Kênh Xáng+K. An Hạ	BQ	5,07	6,58	0,92	59,1	3,60	1,68	0,79
	Max	5,54	6,86	1,01	90,1	4,35	2,13	2,80
	Min	4,68	5,96	0,85	32,6	3,01	0,60	0,10

➤ **Nhận xét:**

- Độ mặn tuần đầu tháng 05 năm 2016: *giảm rõ rệt* so với tuần cuối tháng 04 năm 2016. Nguyên nhân: Do kế hoạch điều chỉnh lưu lượng mở nước qua tràn hồ Dầu Tiếng đầy mặn đợt 9 năm 2016 (từ ngày 4-6/5/2016) cho hạ du sông Sài Gòn; dòng triều thấp và ảnh hưởng đợt triều kém cuối tháng 3 âm lịch.

- Độ mặn tuần đầu tháng 05 năm 2016: *cao hơn nhiều* so với mặn cùng tuần năm 2015.

- Độ mặn tuần đầu tháng 05 năm 2016: *cao hơn* mặn cùng tuần của TBNN về trị số mặn bình quân.



II. TÌNH HÌNH NHIỄM CHUA (pH):

Độ chua pH quan trắc được tại các trạm trên sông rạch thuộc khu vực Thành phố tuần này *giảm nhẹ* với tuần trước với $pH_{bq} = 6,74$, tuần trước $pH_{bq} = 6,80$. Nước nhiễm chua nhiều nhất tại vị trí kênh C – Chợ Đệm với $pH_{Max} = 7,36$.

III. DỰ BÁO THỜI GIAN TỚI:

Tuần giữa tháng 05 tới đây, Nam bộ sẽ có vài đợt nắng nóng kết hợp có sự xuất hiện của những mưa rải rác giao mùa. Cùng với sự ảnh hưởng của dòng triều kém, kế hoạch xả mặn đợt 9 (từ ngày 4-7/5/2016), mặn sẽ giảm đáng kể và có dấu hiệu ngừng tăng. Ngưỡng nồng độ mặn trong tuần tới được dự báo tại Mũi Nhà Bè, Cầu Ông Thìn đạt $<9,0‰$; Tại Cát Lái và Kênh C – Chợ Đệm $<7,0‰$.

VIỆN TRƯỞNG