

**BẢN TIN DỰ BÁO DÒNG CHẢY ĐẾN HỒ DẦU TIẾNG - MỨC NƯỚC HẠ DU**

*Từ ngày: 24/11/2018 đến 28/11/2018*

| Khu vực /Sông | Trạm         | BĐ I | BĐ II | BĐ III | Cảnh báo | Thực đo |       |       | Dự báo |       |       |       |       | Xu thế |
|---------------|--------------|------|-------|--------|----------|---------|-------|-------|--------|-------|-------|-------|-------|--------|
|               |              |      |       |        |          | 21/11   | 22/11 | 23/11 | 24/11  | 25/11 | 26/11 | 27/11 | 28/11 |        |
| Hồ Dầu Tiếng  | Hồ Dầu Tiếng | 24,4 | 25,1  | 26,92  |          | 23,12   | 23,13 | 23,15 | 23,18  | 23,21 | 23,25 | 23,29 | 23,34 | ↑      |
| S. Sài Gòn    | Dầu Tiếng    | 2,60 | 3,60  | 4,60   |          | 1,14    | 1,19  | 1,21  | 1,24   | 1,27  | 1,26  | 1,25  | 1,24  | ↓      |
| S. Sài Gòn    | Thủ Dầu Một  | 1,10 | 1,20  | 1,30   |          | 1,34    | 1,42  | 1,44  | 1,47   | 1,50  | 1,52  | 1,50  | 1,48  | ↑      |
| S. VCD        | Gò Dầu Hạ    | 1,30 | 1,50  | 1,70   |          | 0,58    | 0,64  | 0,68  | 0,70   | 0,72  | 0,70  | 0,68  | 0,65  | ↓      |
| S. VCD        | Bến Lức      | -    | -     | -      |          | 1,11    | 1,18  | 1,22  | 1,24   | 1,26  | 1,25  | 1,23  | 1,21  | ↓      |

Ghi chú:

:- không có số liệu

|  |                             |
|--|-----------------------------|
|  | Dưới mức cảnh báo lũ cấp I; |
|  | Cảnh báo lũ cấp I           |
|  | Cảnh báo lũ cấp II          |
|  | Cảnh báo lũ cấp III         |

Nhận định:

Dòng chảy đến hồ Dầu Tiếng tăng trong tuần tiếp theo, mực nước đạt 23,34 m ngày 28/11. thấp hơn 1,0 m so với mực nước dâng bình thường.

Do chưa có kế hoạch vận hành nên kết quả này chưa xét tới điều tiết Khu vực hạ lưu Sài Gòn ảnh hưởng triều và có xu thế tăng trong tuần tới, Mực nước trạm Thủ Dầu Một dự báo vượt báo động III

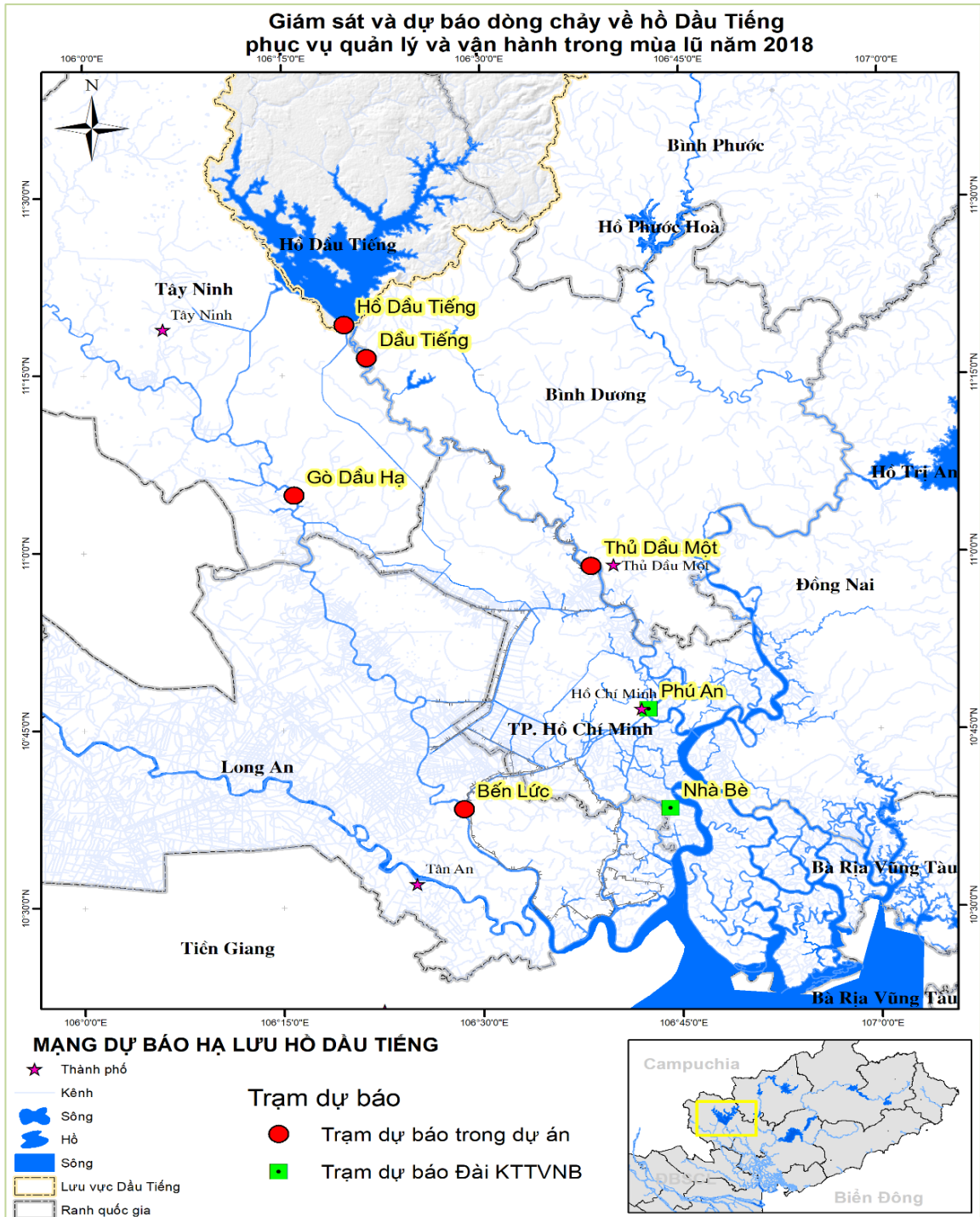
**Nơi nhận:**

- Lãnh đạo Bộ NN&PTNT;
- Lãnh đạo Tổng cục Thủy lợi;
- Lãnh đạo các sở NN&PTNT vùng dự án
- Công ty TNHH MTV KTTL Dầu Tiếng - Phước Hòa
- Ban lãnh đạo Viện QHTLMN;
- Website: www.siwrp.org.vn;
- Lưu P. Thủy văn, Nguồn nước.

**VIỆN TRƯỞNG**

**Thông tin liên hệ chi tiết:**

- Chủ nhiệm dự án: Nguyễn Trung Nam ĐT: 0974 478 305



**Nơi nhận:**

- Lãnh đạo Bộ NN&PTNT;
- Lãnh đạo Tổng cục Thủy lợi;
- Lãnh đạo các sở NN&PTNT vùng dự án;
- Công ty TNHH MTV KTTL Dầu Tiếng - Phước Hòa;
- Ban lãnh đạo Viện QHTLMN;
- Website: [www.siwrp.org.vn](http://www.siwrp.org.vn);
- Lưu P. Thủy văn, Nguồn nước.

**Thông tin liên hệ chi tiết:**

- Chủ nhiệm dự án: Nguyễn Trung Nam ĐT: 0974 478 305