

BẢN TIN DỰ BÁO DÒNG CHẢY ĐẾN HỒ DẦU TIẾNG - MỨC NƯỚC HẠ DU

Từ ngày: 22/10/2018 đến 26/10/2018

Khu vực /Sông	Trạm	BĐ I	BĐ II	BĐ III	Cảnh báo	Thực đo			Dự báo					Xu thế
						19/10	20/10	21/10	22/10	23/10	24/10	25/10	26/10	
Hồ Dầu Tiếng	Hồ Dầu Tiếng	24,4	25,1	26,92		22,28	22,32	22,34	22,37	22,44	22,48	22,51	22,54	↑
S. Sài Gòn	Dầu Tiếng	2,60	3,60	4,60		1,16	1,16	1,11	1,10	1,08	1,11	1,13	1,15	↑
S. Sài Gòn	Thủ Dầu Một	1,10	1,20	1,30		1,23	1,27	1,25	1,24	1,26	1,29	1,31	1,33	↑
S. VCD	Gò Dầu Hạ	1,30	1,50	1,70		0,78	0,76	0,75	0,77	0,80	0,83	0,85	0,86	↑
S. VCD	Bến Lức	-	-	-		1,02	1,10	1,14	1,16	1,19	1,20	1,22	1,25	↑

Ghi chú:

:- không có số liệu

	Dưới mức cảnh báo lũ cấp I;
	Cảnh báo lũ cấp I
	Cảnh báo lũ cấp II
	Cảnh báo lũ cấp III

Nhận định:

Dòng chảy đến hồ Dầu Tiếng tăng trong tuần tiếp theo, mực nước đạt 22,54 m ngày 26/10. thấp hơn 1,86 m so với mực nước dâng bình thường.

Do chưa có kế hoạch vận hành nên kết quả này chưa xét tới điều tiết
Các trạm hạ du hồ Dầu Tiếng mực nước xu thế giảm và ảnh hưởng chủ đạo của triều.

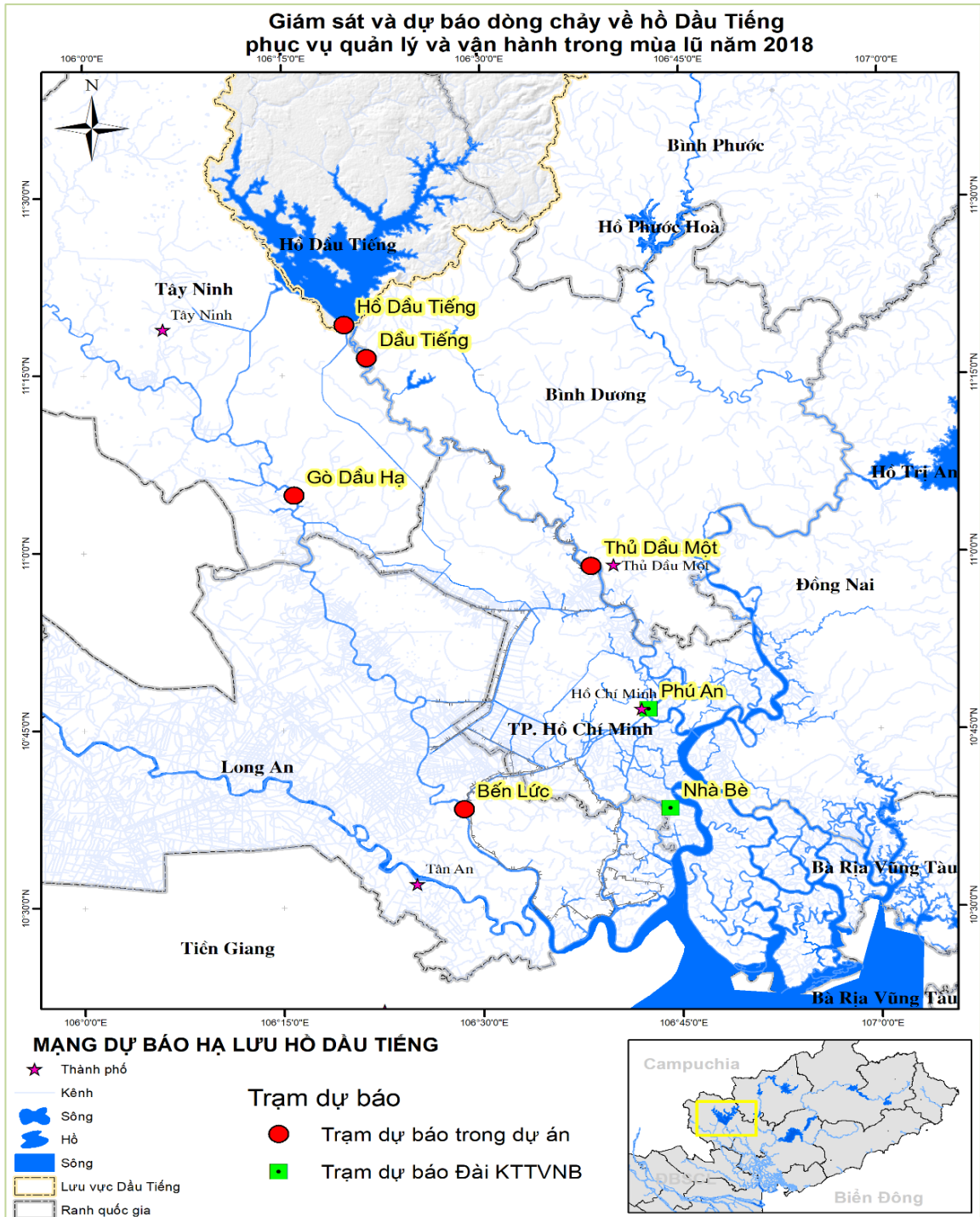
Nơi nhận:

- Lãnh đạo Bộ NN&PTNT;
- Lãnh đạo Tổng cục Thủy lợi;
- Lãnh đạo các sở NN&PTNT vùng dự án
- Công ty TNHH MTV KTTL Dầu Tiếng - Phước Hòa
- Ban lãnh đạo Viện QHTLMN;
- Website: www.siwrp.org.vn;
- Lưu P. Thủy văn, Nguồn nước.

VIỆN TRƯỞNG

Thông tin liên hệ chi tiết:

- Chủ nhiệm dự án: Nguyễn Trung Nam ĐT: 0974 478 305



Nơi nhận:

- Lãnh đạo Bộ NN&PTNT;
- Lãnh đạo Tổng cục Thủy lợi;
- Lãnh đạo các sở NN&PTNT vùng dự án;
- Công ty TNHH MTV KTTL Dầu Tiếng - Phước Hòa;
- Ban lãnh đạo Viện QHTLMN;
- Website: www.siwrp.org.vn;
- Lưu P. Thủy văn, Nguồn nước.

Thông tin liên hệ chi tiết:

- Chủ nhiệm dự án: Nguyễn Trung Nam ĐT: 0974 478 305

